

13<sup>ème</sup> édition

# MtoM & Objets Connectés

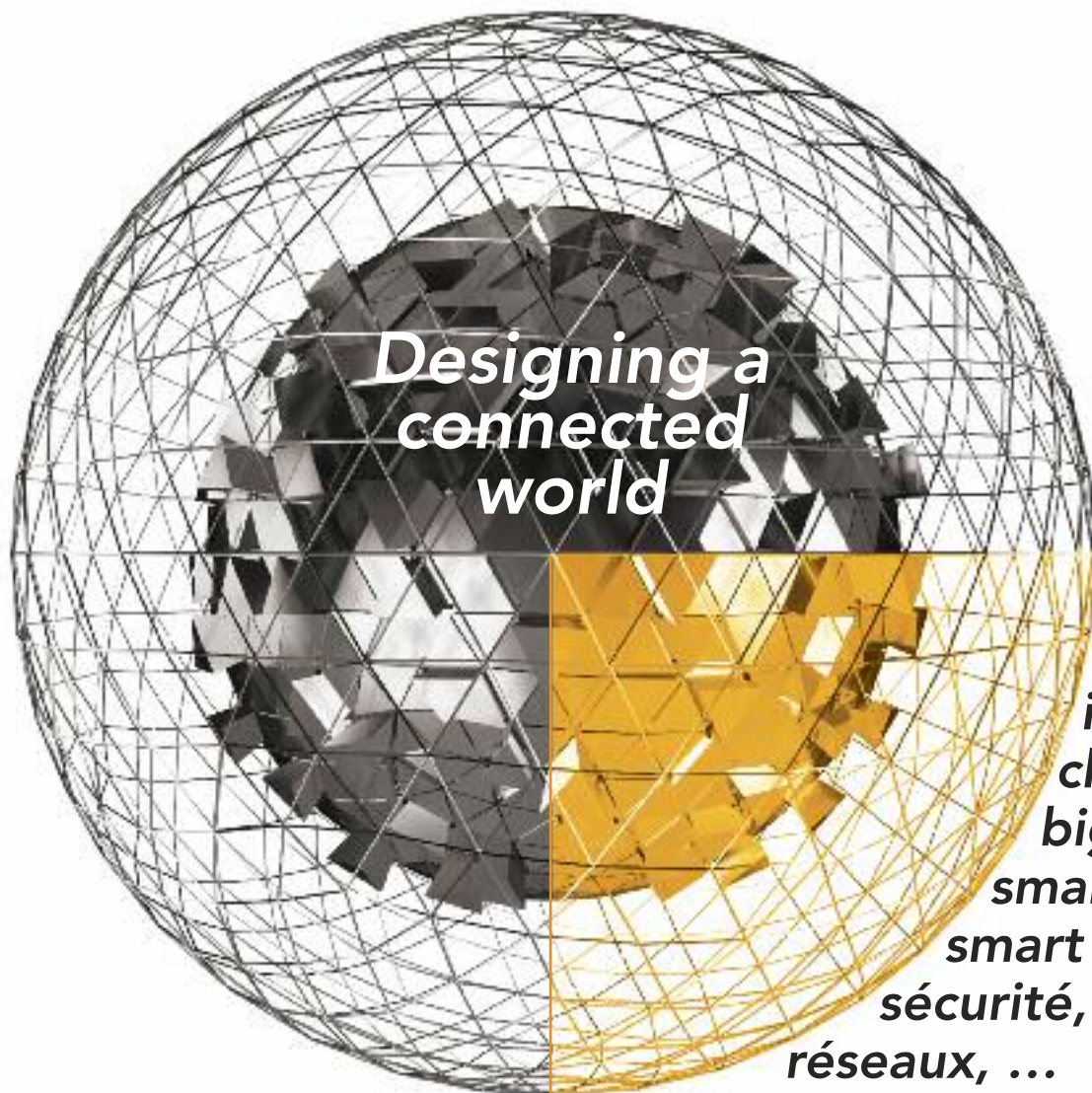
Design, Conception, Réalisation,  
MtoM et Objets Communicants

26<sup>ème</sup> édition

# Embedded Systems

Systèmes et Logiciels Embarqués

Affichage - Visualisation - Conception et Test de Systèmes



*Designing a  
connected  
world*

*M2M,  
IIoT,  
industries,  
cloud,  
big data,  
smart cities,  
smart home,  
sécurité,  
réseaux, ...*

**21 et 22 mars 2018**

**PARIS EXPO  
PORTE DE VERSAILLES**

[www.Embedded-MtoM.com](http://www.Embedded-MtoM.com)

Partenaire Officiel



@salonMtoM



@rtseembedded

L'Europe dispose des potentiels technologiques, industriels et réglementaires pour prendre la pole position dans cette nouvelle révolution numérique qu'est l'IoT – M2M, mais cela nécessite des choix stratégiques immédiats. Il est notamment capital que les groupes industriels historiques et les acteurs High Tech travaillent de concert, dans un cadre réglementaire et de politiques publiques adaptés.

L'Europe peut capitaliser sur 7 secteurs majeurs où elle dispose de réels avantages concurrentiels : les machines industrielles, l'automobile, la santé, les réseaux d'énergie (smart grid, smart water, smart gas), les opérateurs télécoms et la sécurité. Si tout se développe comme prévu, la création de valeur potentielle en Europe grâce à l'Internet des objets pourrait atteindre 940 milliards d'euros d'ici 2025 dont 430 milliards d'euros en gains de productivité, 300 milliards en augmentation du pouvoir d'achat et 210 milliards en temps individuel libéré.

Source étude AT Kearney par ViPress.net

## Les conférences

### Rappel des thèmes des Tables Rondes 2017 :

- Collecter, contrôler et maîtriser le foisonnement des données : un enjeu majeur pour les sociétés.
- Comment prendre en charge les volumes de données en croissance exponentielle
- Les objets connectés dans le monde de l'énergie : optimiser les consommations, anticiper les pannes...
- Les protocoles de communication dans un contexte d'explosion des volumes de données
- Les nouveaux métiers de l'embarqué et du MtoM
- Véhicule autonome et connecté : les nouveaux enjeux des systèmes et logiciels embarqués pour s'adapter à la voiture de demain.
- La place de la voiture de demain dans les transports intelligents et les smart cities.
- Les domaines d'intervention des objets connectés dans l'industrie... et ceux qui restent à inventer
- Les vecteurs de transport des données
- La sécurisation de l'embarqué, du MtoM et des objets connectés dans le contexte de l'explosion des volumes données
- Smart cities, smart building, smart home - les immeubles et infrastructures intelligents, une réalité de plus en plus concrète
- 5G et WiFi Halow : quelles perspectives dans le M2M basse consommation?
- Piloter sa transformation numérique avec les objets connectés
- Apports de l'analytique et de l'analyse prédictive au monde des objets connectés
- Par quels moyens s'assurer de la fiabilité des données transmises par les objets communicants

## Bilan 2017

Pour la 3ème année consécutive le nombre de visiteurs et d'auditeurs est en progression pour MtoM & Objets Connectés – Embedded Systems :

**Nombre de visiteurs : 3 100 (en 2015), 3 977 (en 2016), 4 374 (en 2017)**  
**Nombre d'auditeurs: 1500 (en 2015), 1662 (en 2016), 1698 (en 2017)**

En 2017, MtoM & Objets Connectés – Embedded Systems s'est tenu pour la première fois sur un même plateau avec IoT World, Cloud Computing World dans les pavillons 5.2 et 5.3. L'ensemble de ces manifestations ont accueilli 8731 visiteurs (uniques) faisant désormais de cet événement le plus grand rassemblement français et européen.

Ainsi réunis ces deux événements ont permis aux visiteurs et aux auditeurs des parcours inédits: de la mise en œuvre du système connecté ; du design électronique de l'objet à son exploitation opérationnelle H24... Toutes les problématiques inhérentes aux IoT trouvaient ainsi réponses : choix des environnements de développement et des plates-formes d'exploitation et de maintenance ; security by design ; confiance numérique ; réseaux et télécoms ; stratégie de déploiement à large échelle ; big data, intelligence artificielle ; valorisation des données, etc.

Quant aux domaines applicatifs, ils étaient largement couverts par des offres spécialisées et illustrés par des thèmes comme : industrie 4.0, véhicules autonomes, énergie, smart city, eSanté, smart buildings....

### Les Conférences et Tables rondes pour 2018 :

Les tables rondes en 2018 prolongeront les thèmes qui ont été abordé en 2017 : foisonnement des données, sécurisation de l'embarqué et du M2M, les protocoles de communication, les objets connectés dans l'énergie, l'industrie, le véhicule autonome, les transports intelligents, smart cities, smart building... Les stratégies industrielles à mettre en oeuvre, la gestion des projets et les retours d'expériences feront également partie des thématiques développées.



## Evénement



La 1ère édition des Trophées de l'Embarqué et des Objets Connectés organisée en collaboration avec



s'est déroulée le 22 mars dans le cadre du salon .Ces trophées ont été décernés aux entreprises et/ou Start Up ayant développé les produits les plus marquants, performants ou innovants dans trois catégories :

**Les lauréats 2017 étaient les suivants :**

**Catégorie "Module / Sous-système électronique" :**

**Lauréat :** Evitag NFC de Freemindtronic

**Mention spéciale :** LoRaMotePFC de Prod'Advance

**Catégorie "Objet Connecté" :**

**Lauréat :** ActiveGlass for Checklist de Bosch Rexroth

**Mention spéciale :** Qwesteo de Evalandgo/Qwesteo

**Catégorie "Logiciel embarqué" :**

**Lauréat :** UbiGNSS de Ubiscale

**Mention spéciale :** RTMaps - Real Time Multisensor Applications de Intempora

# Témoignages des exposants de 2017



## ce sont les exposants qui en parlent le mieux !

TTI and Mouser were both very pleased to participate in the M2M event in France this year, where our two companies shared a stand. M2M is one of the exciting new areas where a lot of development is happening right now. This means that many companies are looking for integrated supply chain solutions – all the way from design fulfillment, which is Mouser's main market, through to supply fulfillment which is an areas serviced very well by TTI with its focus on stock, inventory and customer logistics solutions. We made contact with many visitors - almost all were engineers looking for technical solution. Therefore it was a successful event for us.

*Sociétés TTI et Mouser*



Le retour très attendu, d'Embedded Systems au parc des expositions porte de Versailles, qui plus est sur deux jours, est une vraie réussite ! L'engouement est au rendez-vous, il est aujourd'hui en place pour redevenir le rendez-vous incontournable de l'Embarqué en Europe.

*Jean-Pierre Paradiso - Responsable des ventes France - Lauterbach.*



Le salon M2M nous offre l'opportunité d'exposer et de rendre visibles nos solutions connectées, en bénéficiant d'un écosystème approprié. Cela fait désormais 3 ans qu'éolane y expose. Chaque édition nous met en contact avec une centaine de prospects et clients et nous en retirons d'excellents contacts qui se concrétisent soit en affaires, soit en partenariats divers.

*Régis Lauret, Directeur BU IoT/M2M - Eolane.*



The M2M event was a first time this year for AAEON as an exhibitor. We wanted to consider this event as a chance to exhibit our innovations and meet with new and existing customers. We were happily busy the two days with numerous value customers visiting us, and we'll be a part for sure of next year edition.

A good place for state-of-the-art technology learning!

*Jean-Philippe Boufflers - Sales Manager France - Aaeon.*



Comme tous les ans, la société Astone Technology est ravie de participer au salon MtoM - Embedded Systems qui offre une bonne visibilité sur le marché et des échanges de qualité.

*Société Astone Technology*



Le salon MtoM – Embedded Systems est un événement incontournable pour u-blox. Cette nouvelle édition a été riche en rencontres et en échanges et a ainsi permis de faire avancer les projets en cours.

*Société U-Blox*



[www.Embedded-MtoM.com](http://www.Embedded-MtoM.com)

# Profil des 4 374 visiteurs 2017



## LISTE DES EXPOSANTS - PARTENAIRES & SOCIÉTÉS REPRÉSENTÉES 2017

### Répartition par effectif

- de 10 salariés	31%	
+ de 1000 salariés	29%	
de 10 à 49 salariés	18%	
de 50 à 499 salariés	16%	

### Principaux Secteurs d'activité

Informatique / SSII / Ingénierie	13%
Electronique Industrielle	12%
Industries	11%
Intégrateurs	9%
Télécommunications (opérateurs,...)	9%
BTP / Domotique / Ingénierie / Bâtiment intelligent	7%
Energies / Electricité	7%
Commerce / Distribution	6%
Services, conseil, Bureaux d'Etudes	6%
Transports / Automobile / Ferroviaire	6%
Editeur de logiciel	5%
Laboratoires / Recherche & Développement	5%
Electronique grand public	3%

### Les Principales Fonctions

PDG / DG / Gérant	26%	
Directeur / Chef de service	25%	
Ingénieur	24%	
Chef de projet	19%	

### Principaux centres d'intérêts (choix multiples possible)

Objets Connectés / IoT	26%
Applications M2M / Automatismes Industriels / Maintenance	18%
Applications M2M / Domotique, Bâtiments Intelligents	18%
Applications M2M / Automobile et Transport /	
Gestion De Flotte / Géolocalisation	16%
Applications M2M / Relevé à Distance / Télémétrie	15%
Cartes et composants	15%
Ecrans et PC industriels, Ecrans tactiles	15%
Applications M2M / Télésurveillance / Sécurité / Sureté	14%
Conception de circuits	13%
Intégration de systèmes	13%
Applications M2M / Médical - Santé	13%
OS temps réel et embarqués	12%
Sécurité / sûreté	12%
Modules, Routeurs, Passerelles, Modems	11%
Outils de test et de validation	9%
System-On Chip	9%

2AR GROUPE • AAEON EUROPE • ABC TAIWAN ELECTRONICS CORP. • AC6 • ACAL BFI FRANCE • ACKSYS COMMUNICATIONS & SYSTEMS • ACTIA PCS • ACTUTEM • ADEUNIS RF • ADLINK TECHNOLOGY • ADM 21 • AIM • ALPWISE • AMOTECH • ANTELEC • ANTEOR • ARIOSE ELECTRONICS CO., LTD. • ARM LTD • ASTONE TECHNOLOGY • ATEMATION • ATIM • AXESSIM • BATI-COM • BOSCH EMS France • CAP' TRONIC • CAP XX • CATS • CITIZEN • CONGATEC • CREATIVE EURECOM • CYNETIS EMBEDDED • DAISHINKU (Deutschland) GmbH • DATAPRINT TELECOM • DEKIMO • DEL - LA DISTRIBUTION ELECTRONIQUE • DELL SA • DISTRIMEDIA • DOLPHIN INTERCONNECT SOLUTIONS AS • EASY GLOBAL MARKET • EATON ELECTRONICS DIVISION • EBDS • ECI • ECO -ADAPT • ELA INNOVATION • ELECTRONIC SPECIFIER • ELECTRONIQUE MAG • ELECTRONIQUES • ELLIPTIKA • EMBEDDED COMPUTING DESIGN • EMBIT SRL • EOLANE • ERCOGENER • ES-EQUIPEMENTS SCIENTIFIQUES • EURO-COMPOSANT • EUROTECH • FARNELL ELEMENT 14 • GIGA CONCEPT • GLOBALSENSING TECHNOLOGIES • GSR TECHNOLOGY • GUERRILLA RF, INC. • HL2 GROUP • HDI ELECTRONICS • HORIZON TELECOM • I.S.I.T. • INDUSTRIAL EMBEDDED SYSTEMS • INFODIP • INOVELEC • INTEL • IP SYSTEMES • KERLINK • LAUTERBACH France • MAINTENANCE AND CO • MANUDAX France SA • MATOOMA • MDX KONY • MEANWELL • MELCHIONI • MESOTIC • MESURES • MORNSUN GUANGZHOU SCIENCE & TECHNOLOGY CO., LTD • MOUSER ELECTRONICS • MtoM MAG • MULTITECH • NATIONAL INSTRUMENTS • NEOMORE • NEOUSYS TECHNOLOGY INC. • NKE WATTECO • OBJENIOUS • PANORAMA ANTENNAS • PEI- TIM GLOBAL MEDIA • PRODUCTION MAINTENANCE • PROREP & SYSCOM ELECTRONIQUE • QUECTEL • RED LION France • RF - TRACK • RTONE • RUTRONIK • SC-DAM • SIRETTA LTD • SITIME INC • SMART INSIGHTS • SPHINX CONNECT • STIMIO • STYREL-PORTWELL • SYSCOM ELECTRONIQUE & PROREP • TAGORE TECHNOLOGY • TAOGLAS LIMITED • TAOGLAS LIMITED • TELEDYNE LECROY • THALES COMMUNICATIONS AND SECURITY • TQ-GROUP • TTI INC. • U-BLOX • VINA TECH CO LTD • VIPRESSE.NET • VP ELECTRONIQUE • WIND RIVER • WISTERIA SOLUTIONS • WITEKIO • WURTH ELEKTRONIK France • ZD NET • ...

## Pour participer en 2018, des formules spécialement étudiées pour vous :

### 1 - Votre stand nu : 380 € HT le m<sup>2</sup>

Uniquement la surface tracée au sol.

### 2 - Votre stand modulaire : 410 € HT le m<sup>2</sup>

Les équipements du stand comprennent cloisons, moquette, enseigne, rail de 3 spots (par module de 9 m<sup>2</sup>)

Ne sont pas compris : le branchement électrique, le mobilier.

### 3 - Votre stand packagé pour 490 € HT le m<sup>2</sup>

En plus des équipements du stand modulaire, le branchement électrique ainsi qu'une dotation mobilier sont inclus.

**Dans les trois cas rajouter les frais de dossier et d'assurance RC : 500 €HT.**

Pour vous inscrire, adressez-nous le contrat de réservation ci-joint accompagné de votre acompte au BIRP 15, rue de l'Abbé Grégoire - 75006 Paris - France

#### Les frais de dossier comprennent les services suivants :

- nettoyage quotidien des stands et des allées
- surveillance jour et nuit de l'exposition par un service de gardiennage
- espace rédactionnel dans le catalogue de l'exposition remis gratuitement aux visiteurs
- mise à disposition de documents promotionnels (invitations...)
- Insertion de vos nouveautés produits dans le Dossier de Presse du salon remis sur place aux journalistes
- lien hypertexte pointant sur votre site depuis la liste des exposants du salon Embedded Systems et MtoM & Objets Connectés.

## Produits et Services présentés par les Exposants

### OPÉRATEUR TÉLÉCOM OU MVNO

(Mobile Virtual Network Operator)

### CONSTRUCTEUR OU DISTRIBUTEUR DE MATÉRIELS

- Microprocesseurs, microcontrôleurs, DSP
- Cœurs de processeurs pour FPGA, SoC...
- Contrôleurs de bus
- Cartes d'interface de communication
- Cartes de prototypage et d'évaluation
- Blocs de propriété intellectuelle
- Émulateurs et sondes de débogage
- Cartes pour châssis VME, CompactPCI, ATCA, MicroTCA...
- Cartes pour processeurs embarqués
- Modules, processeurs
- Cartes mezzanines
- PC industriels et/ou durcis, moniteurs
- Analyseurs logiques, systèmes de test
- Composants programmables (FPGA, CPLD...)
- ASIC, SoC, composants spécifiques
- Cartes à puces
- Capteurs
- Équipements de consolidation de données
- Modems, routeurs et passerelles
- Caméras pilotables à distance
- Serveurs
- Écrans souples, écrans tactiles, afficheurs
- ...

### SOCIÉTÉ DE SERVICES OU CABINET DE CONSEIL OU BE

### FOURNISSEUR DE SOLUTIONS RÉSEAUX

- WiFi, Bluetooth, ZigBee & IEEE 802.15.4...
- GSM, GPRS, 3G, 4G, 5G, Edge...
- LPWAN
- Solutions embarquées
- Intranet, Extranet, Ipv6...
- Solutions hébergées
- Bas débit, Basse consommation

### EDITEUR ET/OU INTÉGRATEUR DE SOLUTIONS LOGICIELLES

- OS temps réel, Linux pour l'embarqué
- Environnement de développement
- Outils de test et de validation de logiciels
- Logiciels de débogage
- Simulateurs logiciels
- Outils SysML, UML, SD
- Outils de modélisation
- Outils d'analyse et de suivi de spécifications
- Compilateurs
- Machines virtuelles Java
- Bases de données pour l'embarqué
- Middleware pour l'embarqué
- Outils de conception de circuits
- MES

**Le Marketing**

- Envois d'e-badges aux visiteurs des éditions précédentes et aux pré-enregistrés pour le salon en 2018.
- 90.000 invitations diffusées à de nouvelles cibles à partir de fichiers externes orientés métiers, les fichiers du Groupe Solutions (organisateur d'une trentaine de salons BtoB), les fichiers de nos partenaires presse et associations professionnelles.

**La Communication**

- 30 000 invitations encartées dans la presse professionnelle.
- Diffusion régulière de newsletter avec les informations concernant l'évolution de la manifestation, le programme des tables rondes, keynotes et ateliers.
- Communication sur les principaux Clusters, les sites web et les magazines dédiés à l'embarqué, au MtoM et à l'IloT.

**PLAN MEDIA ET RELATIONS PRESSE**

Communication dans les agendas des principaux titres professionnels de la presse spécialisée dans les secteurs informatique, électronique, composants, test et mesure, systèmes embarqués, M2M, Bâtiments Intelligents, Maintenance, ...  
Les insertions publicitaires et les bannières sur les sites internet toucheront un très large public.  
Plus de 300 journalistes professionnels et spécialisés, recevront régulièrement nos communiqués de presse, afin de les tenir informés de l'évolution de la manifestation et des nouveautés présentées par les exposants.  
Ces informations seront relayées sur notre site internet.

**SPONSORING ET VISIBILITÉ SUR L'ÉVÉNEMENT**

Les sponsors s'assurent, en s'associant à la promotion des Salons Embedded Systems et M to M & Objets Connectés une communication sans égale, affirmant de ce fait leur position d'acteur majeur d'un ou de plusieurs de ces marchés avec une visibilité exceptionnelle.

**PLATINUM SPONSOR Tarif: 12.000 € HT**

**GOLD SPONSOR Tarif: 10 000 € HT**

Pour plus d'informations, nous consulter.

**De nombreux produits de sponsoring vous sont proposés :**

**Votre Logo :** sur les bandeaux d'accueil, sur plans géants d'orientation, sur les lettres d'allées.

**Distribution aux visiteurs :** Sacs - Badges - Cordons de badges - Distribution de votre documentation - Publicité dans le catalogue.

**Conférences :** Sponsoring de conférences - Distribution de vos documentations aux auditeurs.

**Site du salon :** bannière animée sur notre site internet - Sponsoring de newsletters.

*Consultez-nous pour recevoir l'offre complète de sponsoring.*

Partenaires institutionnels :



Partenaires Presse :



**INFORMATIONS PRATIQUES**

Exposition & Conférences

**Mercredi 21 Mars 2018: 9h00 - 18h00**

**Judi 22 Mars 2018 : 9h00 - 17h30**

**Paris Expo – Porte de Versailles – Pavillon 5.3**

**Vos contacts :**

**Organisation :**

Sylvie COHEN : s.cohen@infoexpo.fr  
Commissaire Général - Tél : +33 (0) 1 44 39 85 16

Guillaume COURCELLE : g.courcelle@infoexpo.fr  
Responsable Commercial - Tél : +33 (0) 1 44 39 85 22

Arnaud FEIGENBAUM : a.feigenbaum@infoexpo.fr  
Responsable Commercial - Tél : +33 (0) 1 44 39 85 33

Sonia LEFEBVRE : s.lefebvre@infoexpo.fr  
Relations clients - Tél : +33 (0)1 44 39 85 29



En parallèle à

Radiofréquences, Hyperfréquences, Wireless, CEM et Fibre Optique.  
Hall 5.3



Where connecting things meet business. Hall 5.2



Le monde du Cloud Computing  
Hall 5.2



Le monde du DataCenter  
Hall 5.2

